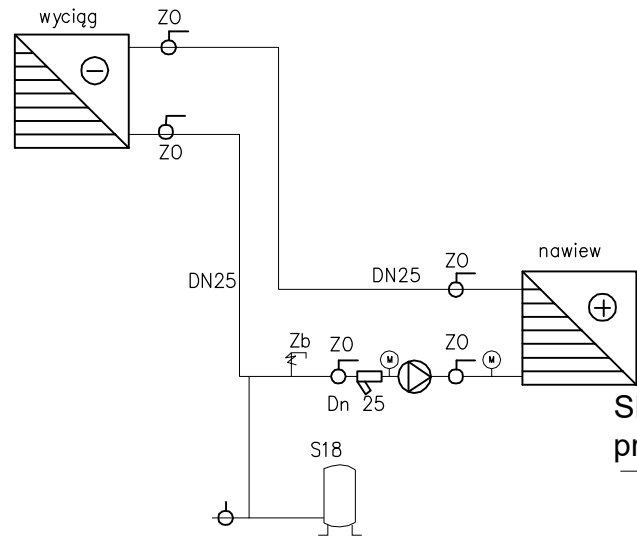


SCHEMAT NR 1



POMPA ELEKTRONICZNA
ZAWÓR BEZPIECZEŃSTWA Syr 2115
NACZYNIĘ WZBIORCZE –
– manometr 16bar –2szt
– zawór odcinający DN 25 –5st
zamontować śrubunki w celu ewentualnego odcięcia
i zdemontowania nagrzewnicy

Centrala wyciągowa V= 1550m³/h
400V,0,37kW,1,0A
h=535mm
G=150kg

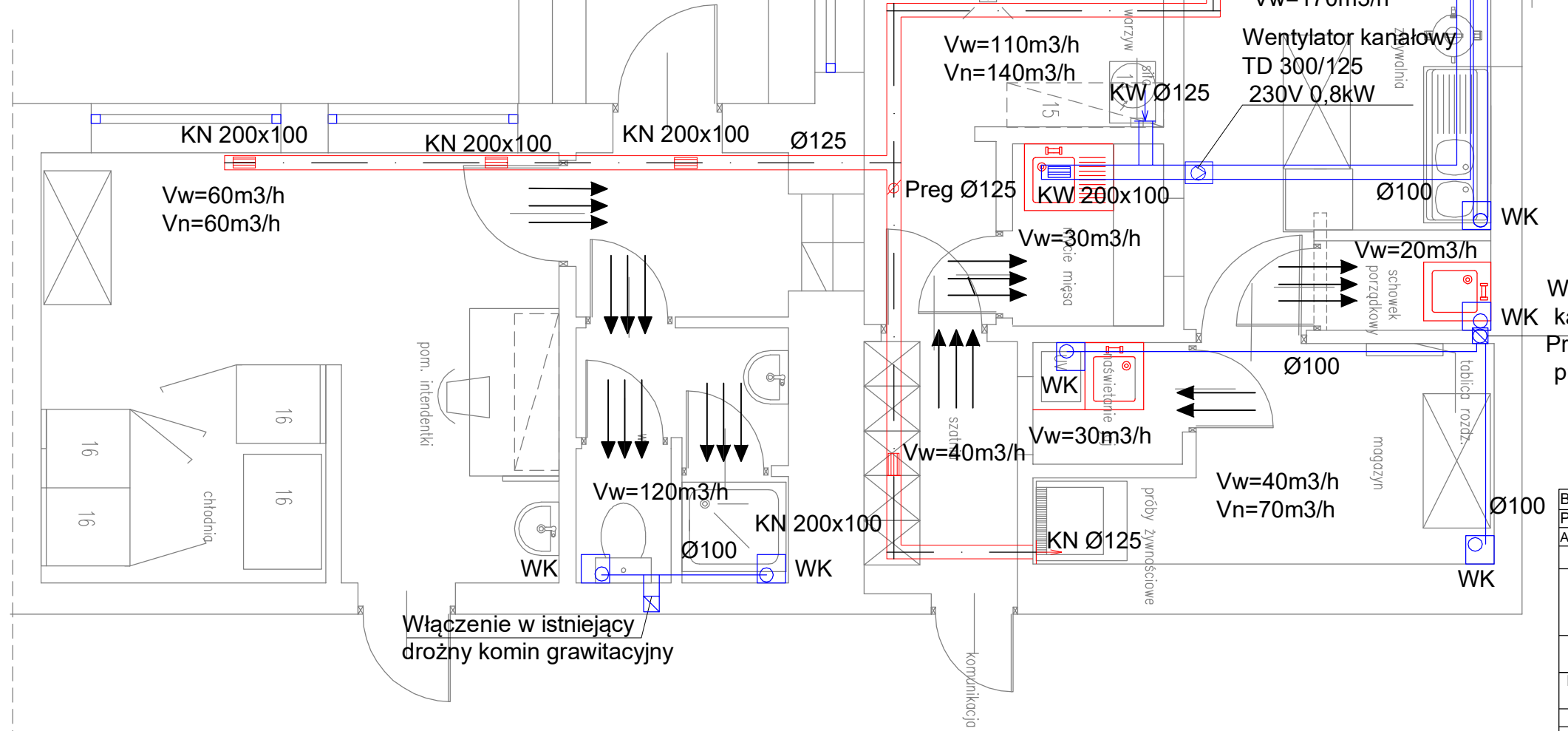
Wyrzutnia ścienna
630x400
Montaż w górnej
części okna

Skropliny wpiąć do istniejącego pionu ks
przed włączeniem zasyfonować

Instalacja odzysku glikolowego
podłączenie wg schematu nr 1

Centrala nawiewna V= 2010m³/h
400V,0,75kW,1,9A
Nagrzewnica elektryczna 400V 18kW
h=535mm
G=150kg

Czerpnia ścienna
630x400
Montaż w górnej
części okna



Włączenie do istniejącego drożnego
kanału grawitacyjnego
Przed włączeniem kanałów zastosować
przepustnice zwrotne

Legenda:

- nawiew instalacji wentylacji mechanicznej z kanałów z blachy ocynkowanej w izolacji z wełny mineralnej
- wyciąg instalacji wentylacji mechanicznej z kanałów z blachy ocynkowanej
- kratka lamelowa nawiewna wraz z przepustnicą
- kanał czerpny centrali wentylacyjnej w izolacji z wełny mineralnej gr. 100 mm
- Kanał wyrzutowy blacha ocynk
- WK-VENTS 100 CF zasilanie: 230V /~1/ 50Hz
pobór mocy el.: 70 W
- Kompensacja powietrza
- Przepustnice regulacyjne
- Instalacja z rur stalowych w izolacji PE

Włączenie do istniejącego drożnego
kanału grawitacyjnego
Przed włączeniem kanałów zastosować
przepustnice zwrotne

BRANŻA SANITARNA:		
PROJEKTANT	mgr inż. Tomasz Sobolewski, nr upr. LOD/0725/POOS/07	
ASYSTENT PROJEKTANTA	mgr inż. Grzegorz Gała	
TEMAT	Remont pomieszczenia kuchni wraz z rozbudową wewnętrznych instalacji elektrycznej, wodociągowej, wentylacji nawiewno-wywiewnej w budynku Publicznej Szkoły Podstawowej w Przytyku	
ADRES	ul. Szkolna 3, 26-650 Przytyk, dz. nr ewid. 44/15, obręb Przytyk	
PRZEDMIOT	PROJEKT BUDOWLANY : WEWNĘTRZNE INSTALACJE Instalacja wentylacji mechanicznej instalacja wodociągowa	
DATA	CZEWRWIEC 2016	
SKALA	1:50	
TYTUŁ RYS.	INSTALACJA WENTYLACJI MECHANICZNEJ	