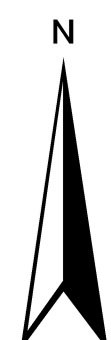


Zmiana nr 4 studium uwarunkowań i kierunków zagospodarowania przestrzennego gminy Przytyk

Kierunki Zagospodarowania
Przestrzennego Gminy Przytyk

SKALA 1:25 000

Załącznik nr 2B
do Uchwały Nr XXVI.165.2016
Rady Gminy Przytyk
z dnia 29 listopada 2016 r.



Załącznik Nr 2B
do uchwały Nr VI.44.2019
Rady Gminy Przytyk
z dnia 29 marca 2019 r.

Legenda do zmiany wprowadzonej do studium uwarunkowań i kierunków zagospodarowania przestrzennego gminy Przytyk przez Zarządzenie Zastępcze Wójty Mazowieckiego z dnia 31 sierpnia 2018 r., znak: WNP-II.742.8.2018

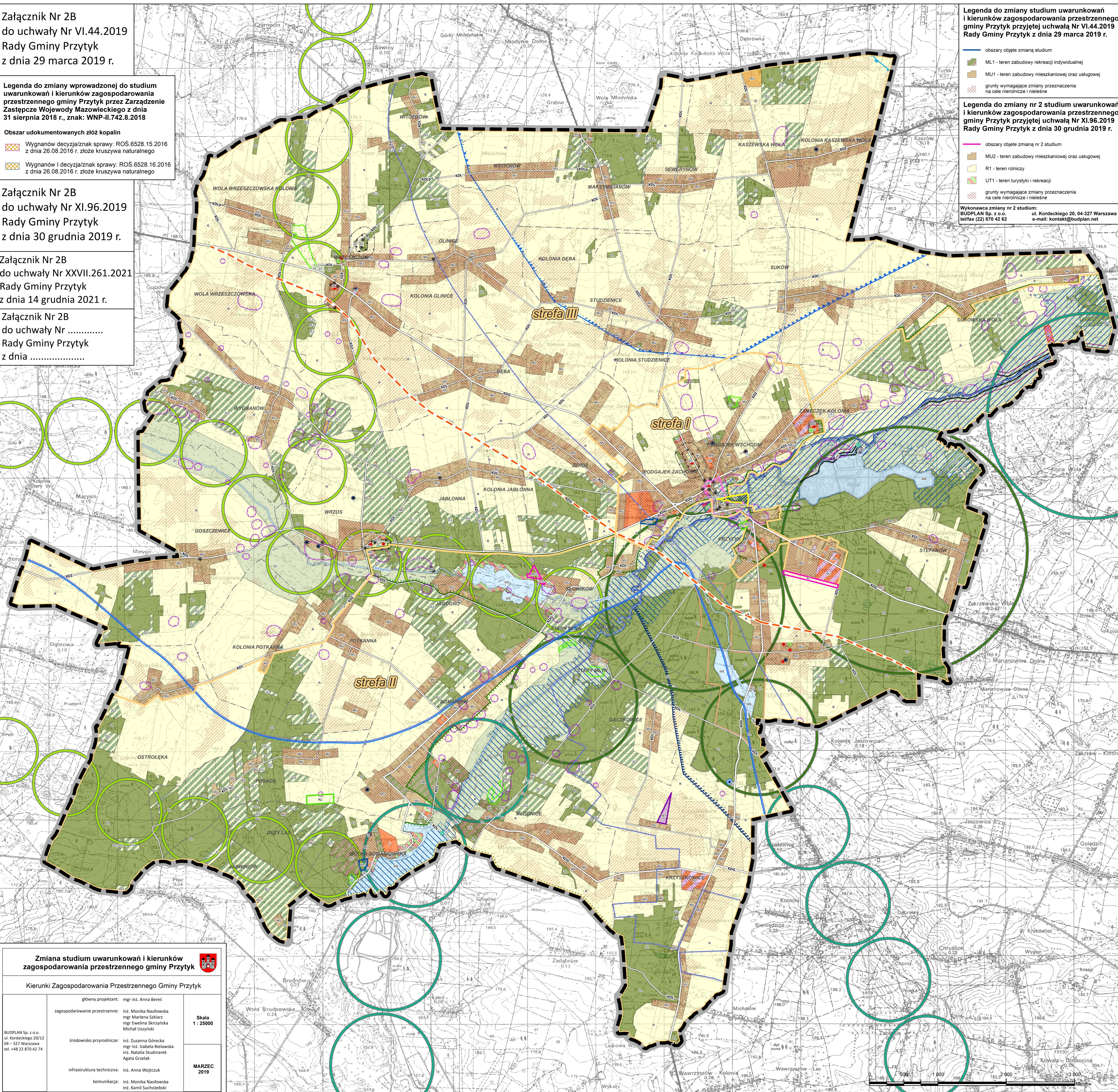
Obszar udokumentowanych złóż kopalin

- Wygnanów decyzja/znak sprawy: ROŚ 6528.15.2016 z dnia 26.08.2016 r. złoża kruszywa naturalnego
- Wygnanów I decyzja/znak sprawy: ROŚ 6528.16.2016 z dnia 26.08.2016 r. złoża kruszywa naturalnego

Załącznik Nr 2B
do uchwały Nr XI.96.2019
Rady Gminy Przytyk
z dnia 30 grudnia 2019 r.

Załącznik Nr 2B
do uchwały Nr XXVII.261.2021
Rady Gminy Przytyk
z dnia 14 grudnia 2021 r.

Załącznik Nr 2B
do uchwały Nr
Rady Gminy Przytyk
z dnia



Legenda do zmiany studium uwarunkowań i kierunków zagospodarowania przestrzennego gminy Przytyk przyjętej uchwałą Nr VI.44.2019 Rady Gminy Przytyk z dnia 29 marca 2019 r.

- obszary objęte zmianą studium
- MU1 - teren zabudowy rekreacji indywidualnej
- MU1 - teren zabudowy mieszkaniowej oraz usługowej
- grunty wymagające zmiany przeznaczenia na cele nierolnicze i nieleśne

Legenda do zmiany nr 2 studium uwarunkowań i kierunków zagospodarowania przestrzennego gminy Przytyk przyjętej uchwałą Nr XI.96.2019 Rady Gminy Przytyk z dnia 30 grudnia 2019 r.

- obszary objęte zmianą nr 2 studium
- MU2 - teren zabudowy mieszkaniowej oraz usługowej
- R1 - teren rolniczy
- UT1 - teren turystyki i rekreacji
- grunty wymagające zmiany przeznaczenia na cele nierolnicze i nieleśne

Wykonawca zmiany nr 2 studium: BUDPLAN Sp. z o.o. ul. Kordeckiego 20, 04-327 Warszawa tel/fax (22) 870 42 62 e-mail: kontakt@budplan.net

Legenda do zmiany nr 3 studium uwarunkowań i kierunków zagospodarowania przestrzennego gminy Przytyk przyjętej uchwałą Nr XXVII.261.2021 Rady Gminy Przytyk z dnia 14 grudnia 2021 r.

- obszary objęte zmianą nr 3 studium
- MU3 - teren zabudowy mieszkaniowej oraz usługowej
- ZP - teren zieleni urządzonej
- obszary przestrzeni publicznej
- proponowana obszarowa forma ochrony przyrody: Radomski Obszar Chronionego Krajobrazu
- granica Głównego Zbiornika Wód Podziemnych nr 405 Niecka Radomska
- obszar szczególnego zagrożenia powodzią wyznaczony na podstawie map zagrożenia powodzią
- strefa ochrony archeologicznej
- układ urbanistyczny wpisany do rejestru zabytków

Wykonawca zmiany nr 3 studium: BUDPLAN Sp. z o.o. ul. Kordeckiego 20, 04-327 Warszawa tel/fax (22) 870 42 62 e-mail: kontakt@budplan.net

Legenda do zmiany nr 4 studium uwarunkowań i kierunków zagospodarowania przestrzennego gminy Przytyk przyjętej uchwałą Nr Rady Gminy Przytyk z dnia

- obszary objęte zmianą nr 4 studium
- granica strefy funkcjonalnej wraz z oznaczeniem
- MU4 - teren zabudowy mieszkaniowej oraz usługowej
- R2 - teren rolniczy
- Zn1 - teren zieleni nieurządzonej
- grunty wymagające zmiany przeznaczenia na cele nierolnicze i nieleśne
- obszar szczególnego zagrożenia powodzią wyznaczony na podstawie map zagrożenia powodzią
- strefa ochrony archeologicznej
- proponowana obszarowa forma ochrony przyrody: Radomski Obszar Chronionego Krajobrazu

Wykonawca zmiany nr 4 studium: BUDPLAN Sp. z o.o. ul. Kordeckiego 20, 04-327 Warszawa tel/fax (22) 870 42 62 e-mail: kontakt@budplan.net

Zmiana studium uwarunkowań i kierunków zagospodarowania przestrzennego gminy Przytyk

Kierunki Zagospodarowania Przestrzennego Gminy Przytyk

główny projektant: mgr inż. Anna Beres	Skala 1: 25000
zagospodarowanie przestrzenne: inż. Monika Nasłowska, mgr Mariela Sklarz, mgr Ewelina Skirzyńska, Michał Uszyński	
środowisko przyrodnicze: inż. Zuzanna Górecka, mgr inż. Izabela Bielawska, inż. Natalia Studzińska, Agnieszka Grawik	MARZEC 2019
infrastruktura techniczna: inż. Anna Wójcik	
komunikacja: inż. Monika Nasłowska, inż. Kamil Suchożębski	

LEGENDA

- GRANICE ADMINISTRACYJNE**
 - Granica administracyjna gminy
 - Granice obrębów geodezyjnych
- ELEMENTY ZAGOSPODAROWANIA TERENÓW**
 - granica strefy funkcjonalnej wraz z oznaczeniem
 - RU - tereny obsługi produkcji w gospodarstwach rolnych i hodowlanych
 - MU - tereny zabudowy mieszkaniowej oraz usługowej
 - MW - tereny zabudowy mieszkaniowej wielorodzinnej
 - ML - tereny zabudowy rekreacji indywidualnej
 - U - tereny zabudowy usługowej
 - UO - tereny zabudowy usług oświaty
 - UK - tereny zabudowy usług sakralnych
 - US - tereny sportu i rekreacji
 - UT - tereny turystyki i rekreacji
 - PU - tereny obiektów produkcyjnych, składów, magazynów i usług
 - PG - tereny górnicze
 - PEF - tereny obiektów produkcyjnych - elektrownia fotowoltaiczna
 - IT - tereny obiektów i urządzeń infrastruktury technicznej
 - KP - teren placu publicznego
 - ZC - tereny cmentarza
 - R - tereny rolnicze
 - ZL - tereny lasów i zadrzewień
 - ZLz - tereny zalesień
 - Zn - tereny zieleni nieurządzonej
 - WS - tereny wód powierzchniowych
 - obszary przestrzeni publicznej
- ELEMENTY ŚRODOWISKA PRZYRODNICZEGO**
 - prawne formy ochrony przyrody
 - pomnik przyrody
 - proponowane obszarowe formy ochrony przyrody
 - Radomski Obszar Chronionego Krajobrazu
 - Zespół przyrodniczo-krajobrazowy "Dolina Dobrycy"
 - użytki ekologiczne
 - użytek ekologiczny
 - korytarze ekologiczne
 - obszar węzłowy
 - korytarz regionalny
 - korytarz lokalny
 - granice głównych zbiorników wód podziemnych
 - Szydłowiec-Goszczewice nr 412
 - Subniecka Warszawska nr 215
 - Niecka Radomska nr 405
 - projektowane obszary ochronne GZWP
 - obszar A - szczególnie wrażliwy
 - obszar B - średnio wrażliwy
 - udokumentowane złoża kopalin
 - teren i obszar górniczy
 - grunty klasy III
- GRUNTY WYMAGAJĄCE ZMIANY PRZEZNACZENIA NA CELE NIEROLNICZE I NIELEŚNE**
 - strefa sanitarna wokół cmentarza 50m
 - strefa sanitarna wokół cmentarza 150m
 - obszary szczególnego zagrożenia powodzią wyznaczone na podstawie: map zagrożenia powodziowego, studium ochrony przeciwpowodziowej, rzeki
 - wąły przeciwpowodziowe
 - strefa 50m do stopy wału
- ELEMENTY DZIEDZICTWA KULTUROWEGO**
 - układ urbanistyczny wpisany do rejestru zabytków
 - obiekt wpisany do rejestru zabytków
 - obiekt wpisany do gminnej ewidencji zabytków
 - strefa ochrony archeologicznej
- ELEMENTY KOMUNIKACJI**
 - KDG - projektowana droga wojewódzka klasy głównej
 - KDG - droga klasy głównej
 - KDZ - droga klasy zbiorczej
 - KDL - droga klasy lokalnej
 - KDLp - projektowana droga klasy lokalnej
- ELEMENTY INFRASTRUKTURY TECHNICZNEJ**
 - potomniowa wody wskazana do przebudowy na hydroenergię
 - małe elektrownie wodne
 - obszary, na których rozmieszczone będą urządzenia wytwarzające energię z odnawialnych źródeł energii o mocy przekraczającej 100kW
- UJĘCIE WÓD**
 - komunalne
 - komunalne projektowane do rozbudowy
 - przemysłowe

Studium uwarunkowań i kierunków zagospodarowania przestrzennego gminy Przytyk

Kierunki Zagospodarowania Przestrzennego Gminy Przytyk

główny projektant: mgr inż. Anna Beres	Skala 1: 25000
mgr inż. arch. Anna Olbomska-Matusiak	
koordynator: inż. Monika Nasłowska	LISTOPAD 2016
zagospodarowanie przestrzenne: mgr inż. Roksana Fudala, mgr inż. Grzegorz Szyperek, mgr inż. Izabela Szymańska, mgr Mariela Sklarz, mgr inż. Katarzyna Tyśganicz-Francuzik, mgr Ewelina Skirzyńska, Michał Uszyński	
środowisko przyrodnicze: inż. Zuzanna Górecka, mgr inż. Małgorzata Kopka, mgr inż. Magdalena Smoczyńska, mgr Joanna Gosk	
infrastruktura techniczna: inż. Anna Januszek, mgr inż. Izabela Szymańska	
komunikacja: inż. Monika Nasłowska, mgr inż. Katarzyna Tyśganicz-Francuzik, inż. Kamil Suchożębski	