

Zmiana nr 4 studium uwarunkowań i kierunków zagospodarowania przestrzennego gminy Przytyk

Uwarunkowania Zagospodarowania Przestrzennego Gminy Przytyk

SKALA 1:25 000

Zał. nr 2A
do Uchwały Nr XXVI.165.2016
Rady Gminy Przytyk
z dnia 29 listopada 2016 r.



Załącznik Nr 2A
do uchwały Nr VI.44.2019
Rady Gminy Przytyk
z dnia 29 marca 2019 r.

Legenda do zmiany wprowadzonej do studium uwarunkowań i kierunków zagospodarowania przestrzennego gminy Przytyk przez Zarządzenie Zastępcze Wojewody Mazowieckiego z dnia 31 sierpnia 2018 r., znak: WNP-II.742.8.2018

Obszar udokumentowanych złóż kopalin
Wygnańców decyzja/znak sprawy: ROŚ 6528.15.2016 z dnia 26.08.2016 r. złoża kruszywa naturalnego
Wygnańców I decyzja/znak sprawy: ROŚ 6528.16.2016 z dnia 26.08.2016 r. złoża kruszywa naturalnego

Załącznik Nr 2A
do uchwały Nr XI.96.2019
Rady Gminy Przytyk
z dnia 30 grudnia 2019 r.

Załącznik Nr 2A
do uchwały Nr XXVII.261.2021
Rady Gminy Przytyk
z dnia 14 grudnia 2021 r.

Załącznik Nr 2A
do uchwały Nr
Rady Gminy Przytyk
z dnia

Legenda do zmiany studium uwarunkowań i kierunków zagospodarowania przestrzennego gminy Przytyk przyjętej uchwałą Nr VI.44.2019 Rady Gminy Przytyk z dnia 29 marca 2019 r.

Legenda do zmiany nr 2 studium uwarunkowań i kierunków zagospodarowania przestrzennego gminy Przytyk przyjętej uchwałą Nr XI.96.2019 Rady Gminy Przytyk z dnia 30 grudnia 2019 r.

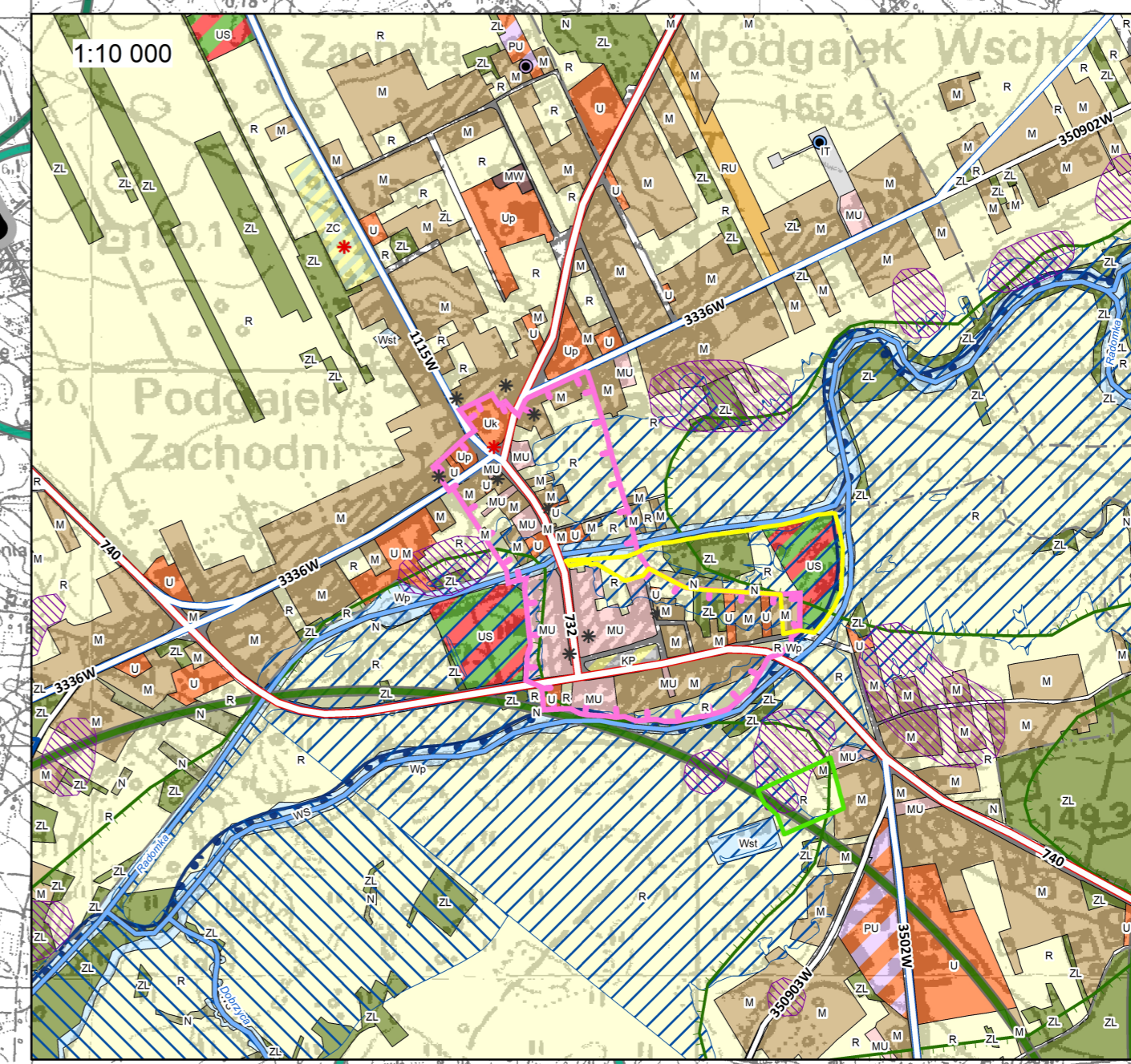
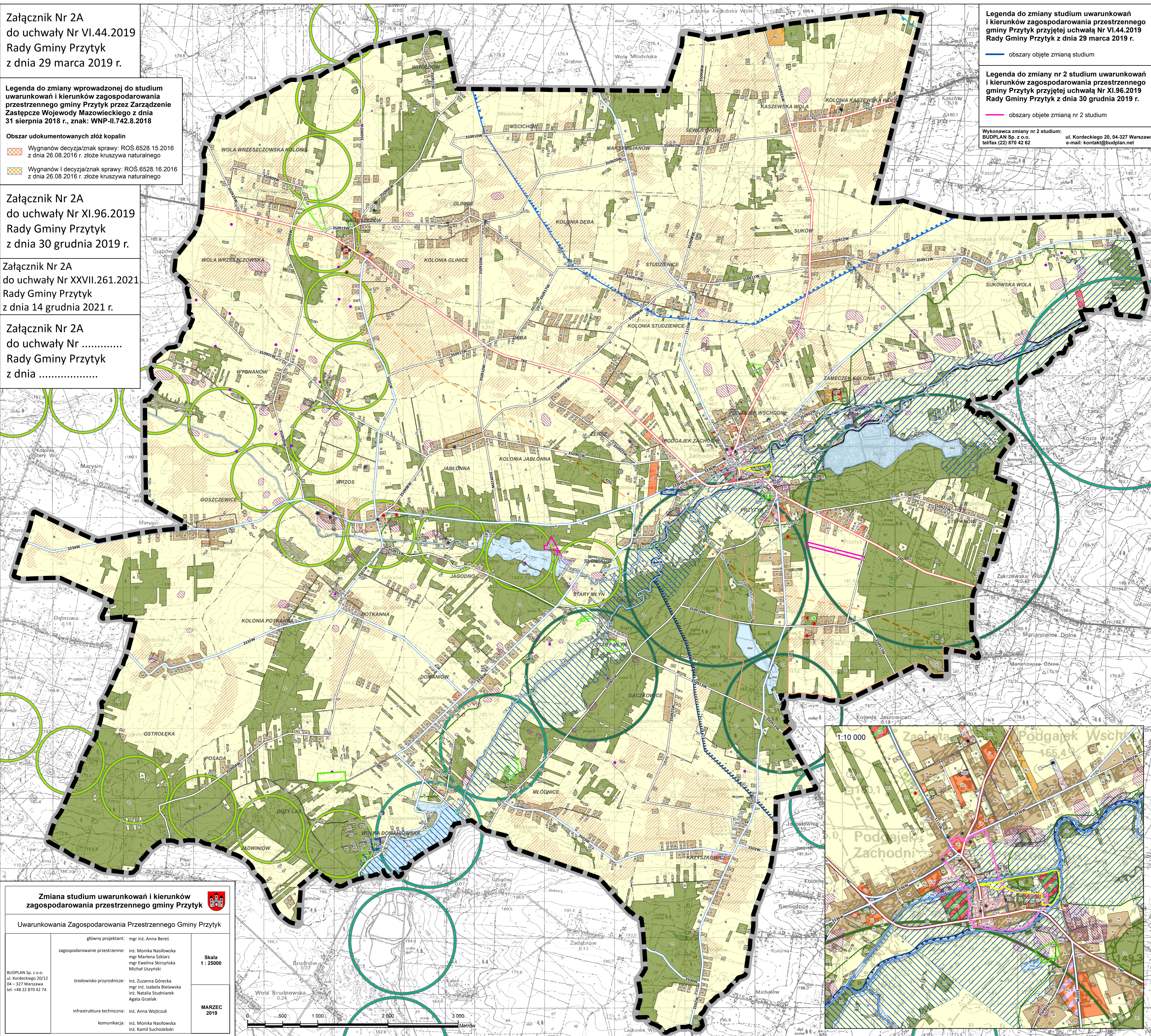
Wykonawca zmiany nr 2 studium:
BUDPLAN Sp. z o.o.
ul. Kordeckiego 20, 04-327 Warszawa
tel/fax (22) 870 42 62 e-mail: kontakt@budplan.net

Legenda do zmiany nr 3 studium uwarunkowań i kierunków zagospodarowania przestrzennego gminy Przytyk przyjętej uchwałą Nr XXVII.261.2021 Rady Gminy Przytyk z dnia 14 grudnia 2021 r.

Wykonawca zmiany nr 3 studium:
BUDPLAN Sp. z o.o.
ul. Kordeckiego 20, 04-327 Warszawa
tel/fax (22) 870 42 62 e-mail: kontakt@budplan.net

Legenda do zmiany nr 4 studium uwarunkowań i kierunków zagospodarowania przestrzennego gminy Przytyk przyjętej uchwałą Nr Rady Gminy Przytyk z dnia

Wykonawca zmiany nr 4 studium:
BUDPLAN Sp. z o.o.
ul. Kordeckiego 20, 04-327 Warszawa
tel/fax (22) 870 42 62 e-mail: kontakt@budplan.net



| Zmiana studium uwarunkowań i kierunków zagospodarowania przestrzennego gminy Przytyk | | |
|--|--|--------------------|
| Uwarunkowania Zagospodarowania Przestrzennego Gminy Przytyk | | |
| główny projektant: | mgr inż. Anna Beres | Skala 1 : 25000 |
| zagospodarowanie przestrzenne: | inż. Monika Nasłowska mgr Mariela Sklarz mgr Ewelina Skrzyńska Michał Uszyński | |
| środowisko przyrodnicze: | inż. Zuzanna Górecka mgr inż. Izabela Bielawska inż. Natalia Studniarek Agata Gręka | MARZEC 2019 |
| infrastruktura techniczna: | inż. Anna Wojcik komunikacja: inż. Monika Nasłowska inż. Kamil Suchożebski | |

| LEGENDA | |
|----------------------------------|--|
| GRANICE ADMINISTRACYJNE | ELEMENTY ZAGOSPODAROWANIA TERENÓW |
| — granica administracyjna gminy | M - tereny zabudowy mieszkaniowej jednorodzinnej i zabudowy zagrodowej |
| --- granice obrębów geodezyjnych | MW - tereny zabudowy mieszkaniowej wielorodzinnej |
| | MU - tereny zabudowy mieszkaniowo - usługowej |
| | ML - tereny rekreacji indywidualnej |
| | U - tereny zabudowy usługowej |
| | Up - tereny zabudowy usług publicznych |
| | Uk - tereny zabudowy usług sakralnych |
| | US - tereny sportu i rekreacji |
| | UT - tereny turystyki i rekreacji |
| | RU - tereny obsługi produkcji w gospodarstwach rolnych, hodowlanych i ogrodniczych |
| | PU - tereny obiektów produkcyjnych, składów, magazynów i usług |
| | PG - tereny górnictwa |
| | IT - tereny obiektów i urządzeń infrastruktury technicznej |
| | KP - tereny placu publicznego |
| | ZC - tereny cmentarzy |
| | ZL - tereny lasów i zadrzewień |
| | R - tereny rolnicze |
| | N - nieużytki |
| | Wp - tereny wód płynących |
| | Ws - tereny wód powierzchniowych stojących |
| | Wst - tereny stawów hodowlanych |
| | ELEMENTY ŚRODOWISKA PRZYRODNICZEGO |
| | — prawne formy ochrony przyrody |
| | — pomnik przyrody |
| | — użytki ekologiczne |
| | — proponowane obszarowe formy ochrony przyrody |
| | — Radomski Obszar Chronionego Krajobrazu |
| | — Zespół przyrodniczo-krajobrazowy "Dolina Dobrzyca" |
| | — użytki ekologiczne |
| | korytarze ekologiczne |
| | — obszar węzłowy |
| | — korytarz regionalny |
| | — korytarz lokalny |
| | — udokumentowane złoża kopalin |
| | — teren i obszar górnictwa |
| | — grunty klasy III |
| | granice głównych zbiorników wód podziemnych |
| | — Szydłowiec-Goszczewice nr 412 |
| | — Subniecka Warszawska nr 215 |
| | — Niecka Radomska nr 405 |
| | obszary szczególnego zagrożenia powodzią wyznaczone na podstawie: |
| | — map zagrożenia powodziowego |
| | — studium ochrony przeciwpowodziowej |
| | ujęcia wód: |
| | — komunalne |
| | — przemysłowe |
| | ELEMENTY DZIEDZICTWA KULTUROWEGO |
| | — układ urbanistyczny wpisany do rejestru zabytków |
| | — obiekt wpisany do rejestru zabytków |
| | — obiekt wpisany do gminnej ewidencji zabytków |
| | — stanowisko archeologiczne |
| | — Znalezione pojedyncze lub stanowisko archeologiczne o pow. do 1 a |
| | — Stanowisko archeologiczne niepotwierdzone w terenie |
| | ELEMENTY KOMUNIKACJI |
| | kategoria drogi |
| | — droga wojewódzka |
| | — droga powiatowa |
| | — droga gminna |
| | — pozostałe drogi |
| | — projektowana droga wojewódzka klasy głównej |
| | ELEMENTY INFRASTRUKTURY TECHNICZNEJ |
| | — małe elektrownie wodne |
| | — maszty telekomunikacyjne |
| | — oczyszczalnia ścieków |

| Studium uwarunkowań i kierunków zagospodarowania przestrzennego gminy Przytyk | | |
|---|---|--------------------|
| Uwarunkowania Zagospodarowania Przestrzennego Gminy Przytyk | | |
| główny projektant: | mgr inż. Anna Beres mgr inż. arch. Anna Olbromska-Matusiak | Skala 1 : 25000 |
| koordynator: | inż. Monika Nasłowska | |
| zagospodarowanie przestrzenne: | mgr inż. Roksana Fudala mgr inż. Grzegorz Syperek mgr inż. Izabela Szymańska mgr Mariela Sklarz mgr inż. Katarzyna Łysyganicz-Francuzik mgr Ewelina Skrzyńska Michał Uszyński | LISTOPAD 2016 |
| środowisko przyrodnicze: | inż. Zuzanna Górecka mgr inż. Małgorzata Kopka mgr inż. Magdalena Smoczyńska mgr Joanna Gosk | |
| infrastruktura techniczna: | inż. Anna Januszko mgr inż. Izabela Szymańska | |
| komunikacja: | inż. Monika Nasłowska mgr inż. Katarzyna Łysyganicz-Francuzik inż. Kamil Suchożebski | |