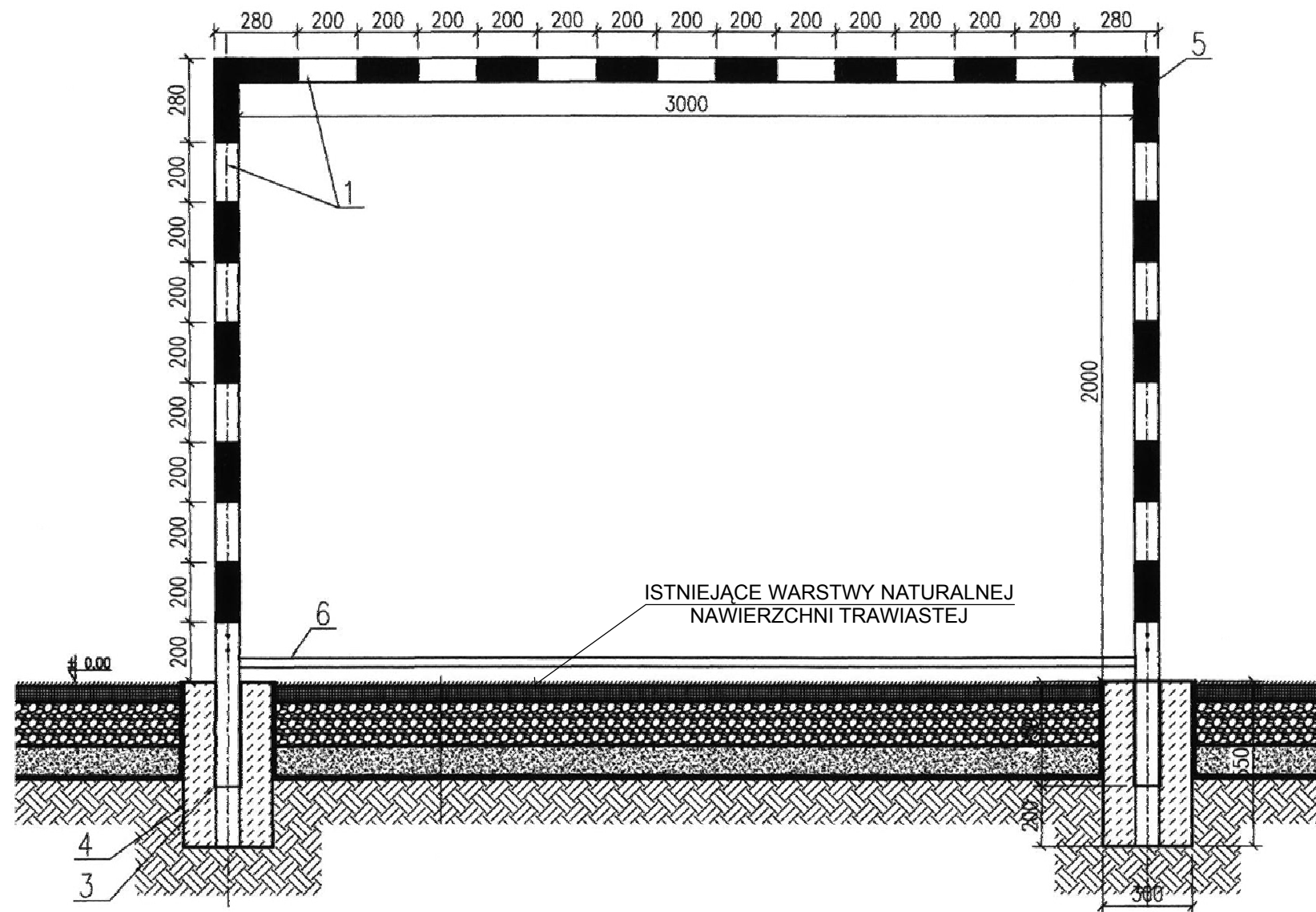
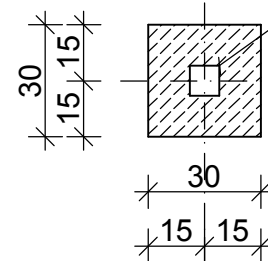


- WSZYSTKIE WYMIARY NALEŻY SPRAWDZIĆ NA BUDOWIE
- WSZYSTKIE ROBOTY BUDOWLANE WINNY BYĆ PROWADZONE ZGODNIE ZE SZTUKĄ BUDOWLANĄ
- BRAMKĘ ORAZ SIATKĘ WYKONAĆ WG. ZALECEŃ PRODUCENTA

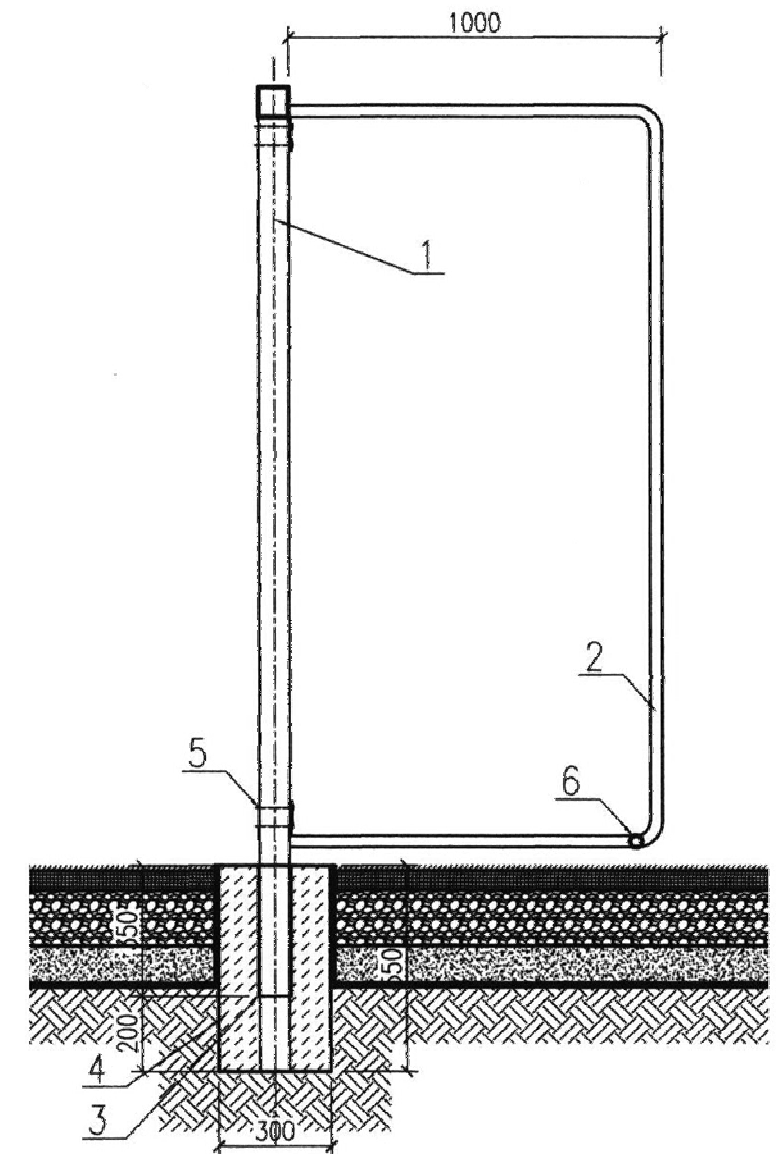
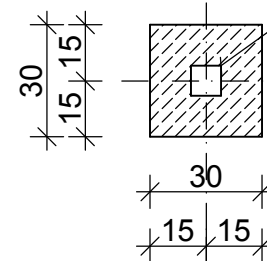
1. KWADRATOWY PROFIL STALOWY, ZAMKNIĘTY 80x80x2 S235JRG2. (ST3)
2. PAŁĄK PODTRZYMUJĄCY \varnothing 32 mm.
3. TULEJA STALOWA OCYNKOWANA 90x90x3
4. BETON TOWAROWY MIN. B15
5. ŚRUBY MOCUJĄCE
6. ROZPÓRKA DOLNA \varnothing 32 mm.



TULEJA STALOWA KOTWIONA W FUNDAMENCIE



TULEJA STALOWA KOTWIONA W FUNDAMENCIE



Jednostka autorska projektu:
PRACOWNIA PROJEKTOWA arch. Maciej Psyk
26-162 Radom, ul. Łazurowa 36 tel. 602463828, fax.(48) 3608525, e-mail: m-psyk@o2.pl

**Boisko wielofunkcyjne o naturalnej nawierzchni trawiastej
na dz. nr 41/5, 44/11 przy PSP w Przytyku, powiat radomski**

Projekt Budowlany

Fundament słupków bramki do piłki ręcznej

Branża	Imię i nazwisko	Nr uprawnień	Podpis	Data
PROJEKTOWAŁ	arch. Maciej Psyk	WPB-II-8386/RA/44/84		07.2009
OPRACOWAŁ	inż. Katarzyna Psyk			Skala 1 : 20
SPRAWDZIŁ	arch. Magdalena Mizer	85/92/Wł.		Nr rysunku 8/8

Projekt opracowany w programie ArchiCAD 12 firmy Graphisoft