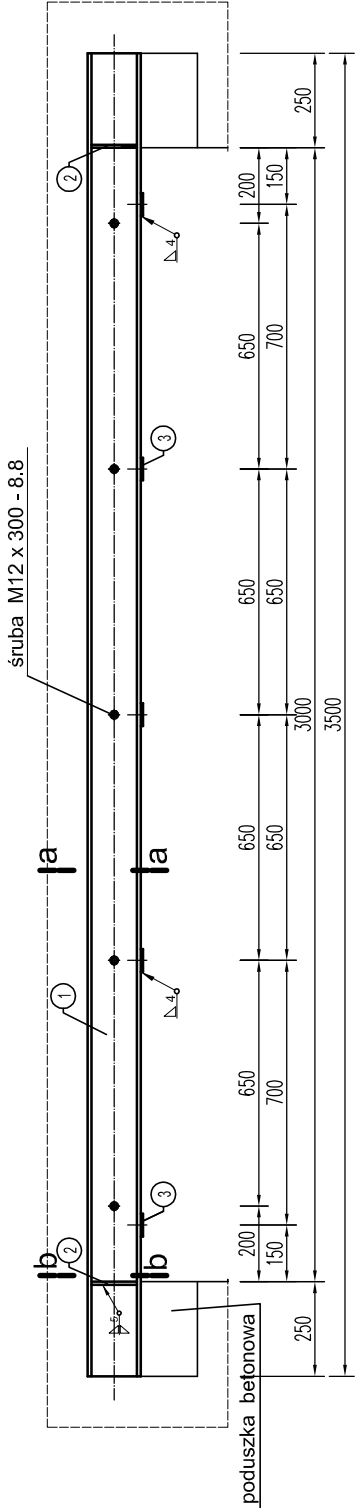
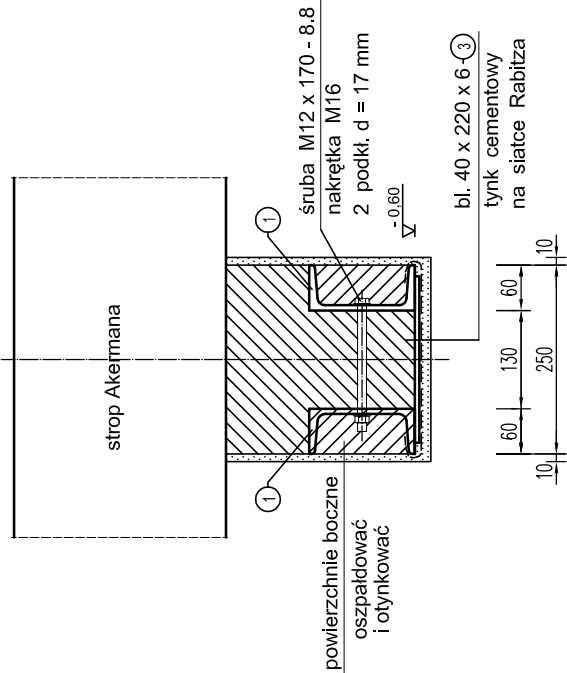


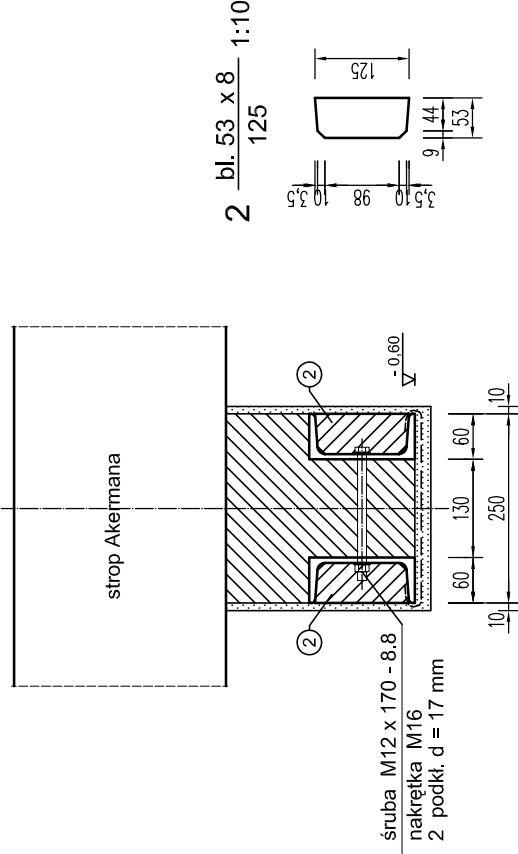
NADPROŻE NS2 szt.1 1:20



a - a 1:10



a - a 1:10



stal profilowa St3S
elektrody ER 146
śruby klasy 5.8
spoiny pachwinowe grubości 0,7 g cieńszego elementu

ZESTAWIENIE STALI KSZTAŁTOWEJ

Poz.	Profil	Długość [mm]	Liczba [szt]	Masa [kg]		Materiał	Uwagi
				jedn.	1 szt.		
Nadproże NS1							
1 szt.							
1	CE 140	3500	2	16,0	56,00	112,00	St3S
2	bl. 53 x 8	125	4	3,33	0,42	1,68	St3S
3	bl. 60 x 6	220	5	2,83	0,63	3,15	St3S
Razem masa 1 elementu					[kg]	116,83	

UWAGI :

- przed przystąpieniem do robót wyprzeć stropy po obu stronach nadproży w odległości max. 1,0 m od lica ściany
- przed wykonaniem nadproży oraz wzmocnień naroży, należy sprawdzić w naturze wszystkie wymiary i ewentualnie je skorygować
- odpowiadające sobie pary ceowników wykonać na warsztacie, z otworami na śruby Ø13 mm i żeberkami

JEDNOSTKA PROJEKTOWA:

ARCHITEKT

ROBERT KORNATKA
26 - 600 RADOM, UL. KOŚCIUSZKI 6/18
tel./fax: 601 788 237,
Regon: 142060397 NIP: 7961531015

OBIEKT:

Przebudowa (modernizacja)
istn. budynku Publicznego Gimnazjum w
Przytyku w zakresie części pomieszczeń
usytuowanych w poziomie piwnic i parteru

INWESTOR:

Gmina Przytyk
ul. Zachęta 57
26-650 Przytyk

LOKALIZACJA:

Przytyk, ul. Zachęta 71
działki nr ewid. 41/5 i 44/15

TYTUŁ RYSUNKU:

NADPROŻE NS2

AUTORZY PROJEKTU:

mgr inż. JACEK WICHEREK

NR UPRAWNIENI:

BUA-III-8386/144/89

PODPIS:

SPRAWDZAJĄCY:

mgr inż. JÓZEF GARCZYŃSKI

GP-III-8386/33/87

BRANŻA

KONSTRUKCJA

DATA:

- .05.2018r.

FAZA PROJ.:

PBW

SKALA:

WERSJA:

A

NR RYS.:

1:20

K2