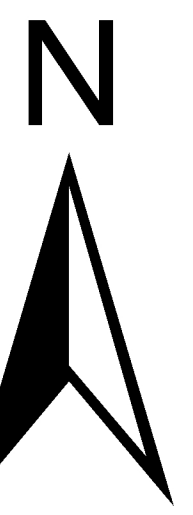


MIEJSCOWY PLAN ZAGOSPODAROWANIA PRZESTRZENNEGO OBREBÓW GEODEZYJNYCH GLINICE I KOLONIA GLINICE W GMINIE PRZYTYK - CZĘŚĆ A

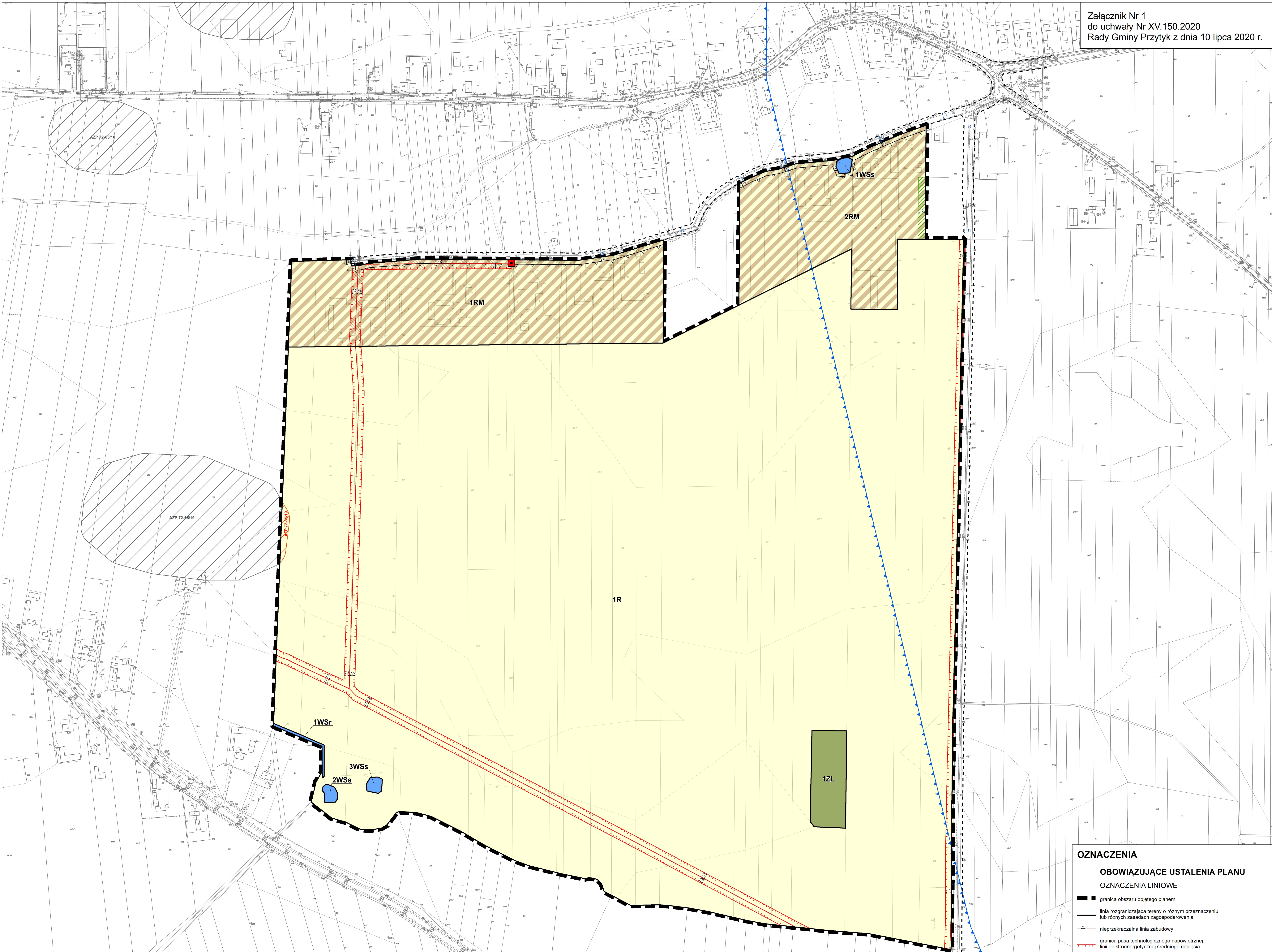
RYSUNEK PLANU

SKALA 1:2000

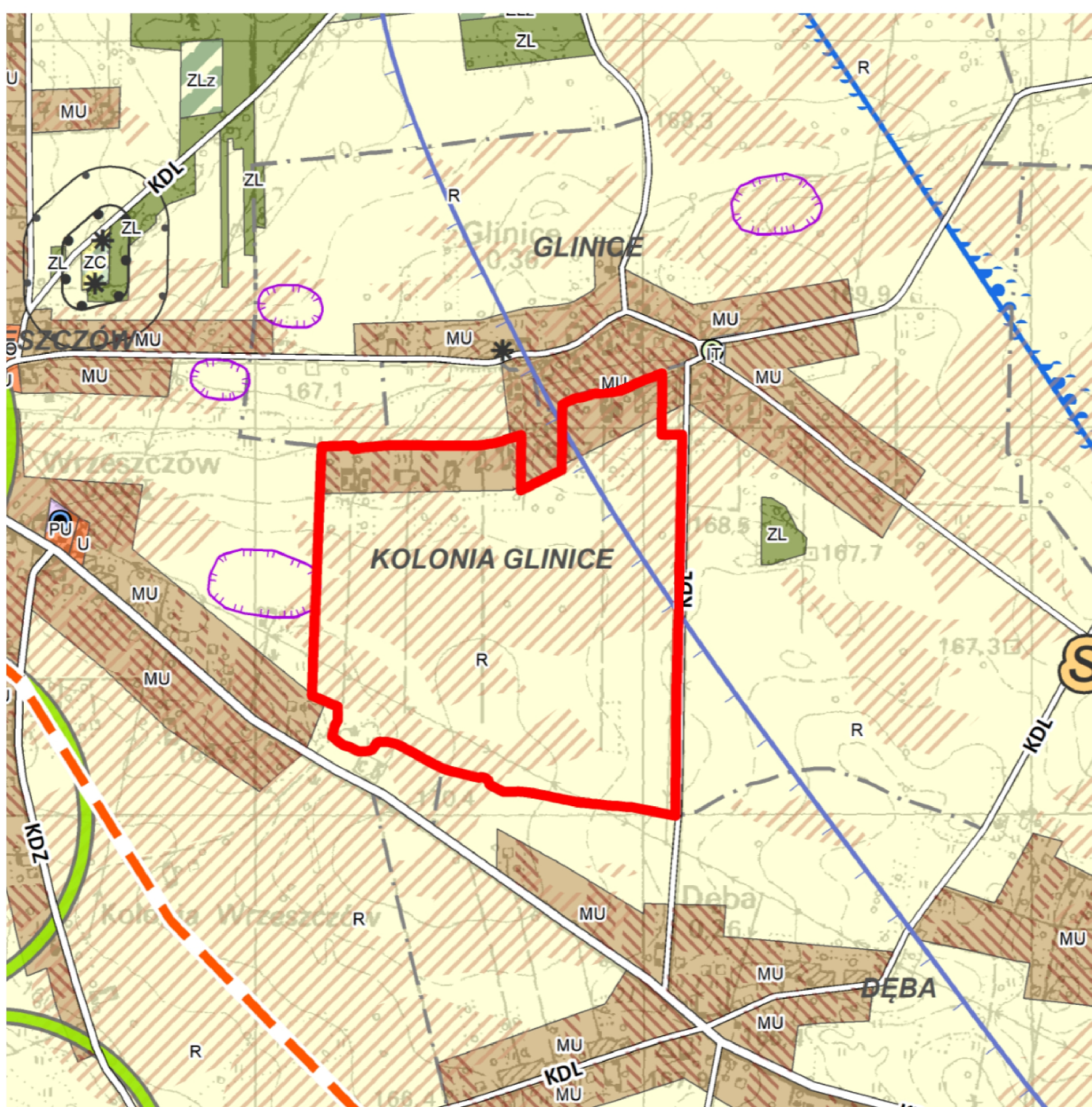
0 50 100 200 300 400 Metrów



Załącznik Nr 1
do uchwały Nr XV.150.2020
Rady Gminy Przytyk z dnia 10 lipca 2020 r.



WYRYS ZE STUDIUM UWARUNKOWAŃ I KIERUNKÓW ZAGOSPODAROWANIA PRZESTRZENNEGO GMINY PRZYTYK PRZYJĘTEGO
UCHWAŁĄ RADY GMINY PRZYTYK NR XXVI.165.2016 Z DNIA 29 LISTOPADA 2016 R. I ZMIENIONEGO UCHWAŁĄ RADY GMINY
PRZYTYK NR VI.44.2019 Z DNIA 29 MARCA 2019 R. ORAZ UCHWAŁĄ RADY GMINY PRZYTYK NR XI.96.2019 Z DNIA 30 GRUDNIA 2019 R.



- LEGENDA**
- granicza obszaru objętego planem
 - GRANICE ADMINISTRACYJNE
 - Granicze obszarów geodezyjnych
 - ELEMENTY ZAGOSPODAROWANIA TERENÓW
 - MU - tereny zabudowy mieszkaniowej oraz usługowej
 - U - tereny zabudowy usługowej
 - PU - tereny obiektów produkcyjnych, składów, magazynów i usług
 - IT - tereny obiektów i urządzeń infrastruktury technicznej
 - ZC - tereny cmentarzy
 - R - tereny rolnicze
 - ZL - tereny lasów i zadrzewień
 - ZLz - tereny zalesień
 - ELEMENTY ŚRODOWISKA PRZYRODNICZEGO
 - korytarze ekologiczne
 - korytarz lokalny
 - granicza głównych zbiorników wód podziemnych
 - Subieckich Wódzowska nr 215
 - projektowane obszary ochronne GZWP
 - obszar B - średnio wrażliwy
 - grunty klasy III
 - grunty wymagające zmiany przeznaczenia na cele rolnicze i mieszane
 - strefa sanitarna wokół cmentarza 50m
 - strefa sanitarna wokół cmentarza 150m
 - ELEMENTY DZIEDZICTWA KULTUROWEGO
 - obiekty wpisane do gminnej ewidencji zabytków
 - strefa ochrony archeologicznej
 - ELEMENTY KOMUNIKACJI
 - KD0 - projektowana droga wojewódzka klasy głównej
 - KD0 - droga klasy głównej
 - KD2 - droga klasy zbiorczej
 - KD4 - droga klasy lokalnej
 - KD1p - projektowana droga klasy lokalnej
 - ELEMENTY INFRASTRUKTURY TECHNICZNEJ
 - ujęcie wód
 - komunalne projektowane do rozbudowy

- OZNACZENIA**
- OBOWIĄZUJĄCE USTALENIA PLANU**
- OZNACZENIA LINIOWE**
- granicza obszaru objętego planem
 - linia rozgraniczająca tereny o różnym przeznaczeniu lub różnych zasadach zagospodarowania
 - nieprzekraczalna linia zabudowy
 - granicza pasa technicznego napowietrznej linii elektroenergetycznej średniego napięcia
- PRZEZNACZENIA TERENÓW**
- RM - tereny zabudowy zagrodowej
 - R - teren rolniczy
 - ZL - teren lasu
 - WSs - tereny wód powierzchniowych stojących - stawy
 - WSr - teren wód powierzchniowych stojących - rowy
- INFRASTRUKTURA TECHNICZNA**
- strefa ograniczonego sposobu zagospodarowania związana z przebiegiem napowietrznej linii elektroenergetycznej średniego napięcia
- POZOSTAŁE OZNACZENIA**
- zieleń izolacyjna
 - 10 - zmierzane odległości mierzone w metrach
- ELEMENTY INFORMACYJNE PLANU**
- ELEMENTY DZIEDZICTWA KULTUROWEGO**
- zasięg zabytku archeologicznego
 - APZ 72.4819 - numer ewidencyjny zabytku archeologicznego
 - zasięg zabytku archeologicznego położonego poza obszarem planu
 - APZ 72.4819 - numer ewidencyjny zabytku archeologicznego położonego poza obszarem planu
- INFRASTRUKTURA TECHNICZNA**
- stacja transformatorowa
 - napowietrzna linia elektroenergetyczna średniego napięcia
- ELEMENTY ŚRODOWISKA PRZYRODNICZEGO**
- granicza Głównego Zbiornika Wód Podziemnych:
 - Nr 412 Goszczewice-Szydłowice
- POZOSTAŁE OZNACZENIA**
- 10 - zmierzane odległości poza obszarem planu mierzone w metrach